

7. АКТИВАЦИЯ ПРИЛОЖЕНИЯ

Если Вы желаете работать в одной из служб такси с использованием электронного устройства, оно должно быть активировано в соответствующей организации. Для этого, номер телефона, с которого будет производиться активация электронного устройства, должен быть указан в справочнике сотрудников.



Нажать «Вход».
Откроется пустая панель служб такси

Нажать «+» (добавить профиль) и подтвердить отправку СМС

На панели отобразится название службы такси

После активации приложения в службе такси все функции приложения становятся доступными для пользователя. Водителям предоставляется возможность контролировать свое место в очереди на стоянке, брать текущие и предварительные заказы, покупать рабочие смены, использовать таксометр при выполнении заказа и контролировать состояние своего баланса.

Все возможности приложения подробно описаны в инструкциях «ЕСТ: Водитель™. Инструкция по работе на КПК и навигаторах на платформе Windows Mobile» и «ЕСТ: Водитель™. Выполняем заказ на КПК и навигаторах на платформе Windows Mobile».



**Единая Служба
Такси®**

7-я Линия, 132; офис 1
Омск, Россия, 644021
Тел./факс: +7 (3812) 51-06-53



www.estaxi.ru



ЕСТ: ВОДИТЕЛЬ™
Зарабатывать удобно



Инструкция
по установке
и настройке приложения



ЕСТ® | ПРОГРАММНЫЙ КОМПЛЕКС

1. ТРЕБОВАНИЯ К КПК

ПРЕДПОЧТИТЕЛЬНО ПОКУПАТЬ:

- Windows Mobile 6.5 (и новее)
- Процессор 480 МГц (и более)
- Оперативная память 256 Мб (и более)
- Встроенная СИМ-карта
- GPS-приемник

ИСПОЛЬЗОВАНИЕ ВОЗМОЖНО:

- Windows Mobile 5.0 (и старше)
- Процессор от 200 МГц (и менее)
- Оперативная память от 64 Мб (и менее)
- Без СИМ-карты
- Без GPS-приемника

2. ТРЕБОВАНИЯ К НАВИГАТОРАМ

ПРЕДПОЧТИТЕЛЬНО ПОКУПАТЬ:

- Windows CE 6.0 (и новее)
- Процессор 480 МГц (и более)
- Оперативная память 128 Мб (и более)
- Встроенная СИМ-карта

ИСПОЛЬЗОВАНИЕ ВОЗМОЖНО:

- Windows CE 5.0
- Процессор 376 МГц (и менее)
- Оперативная память 64 Мб (и менее)
- Без СИМ-карты или без BLUETOOTH с GPRS-соединением

Перед установкой приложения ЕСТ: Водитель™ провести настройку КПК и ввести параметры используемого оператора сотовой связи при настройке

точки доступа. Для установки приложения ЕСТ: Водитель™ на КПК загрузить файл **EsTaxi-pda-client.cab** с сайта www.estaxi.ru.

Запустить загруженный файл и установить приложение в основную память КПК.

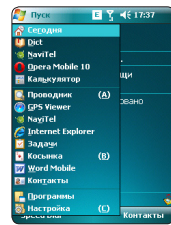
4. ПАРАМЕТРЫ ОПЕРАТОРОВ СОТОВОЙ СВЯЗИ

Параметры операторов, вводимые при настройке точки доступа.

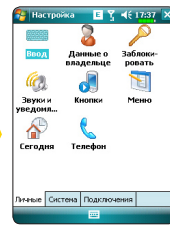
	МТС	Билайн	Теле2	Мегафон
Точка доступа пакетн. данных	internet.mts.ru	internet.beeline.ru	internet.tele2.ru	internet
Тип аутентификации	Обычное	Обычное	Обычное	Обычное
Имя пользователя	Mts	beeline	<пусто>	gdata
Пароль	Mts	beeline	<пусто>	gdata

5. НАСТРОЙКА КПК

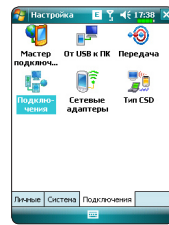
НАСТРОЙКА ТОЧКИ ДОСТУПА



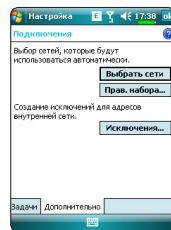
В меню «Пуск» выбрать «Настройка»



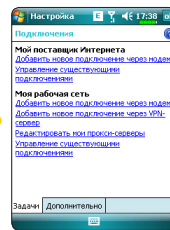
Выбрать вкладку «Подключения»



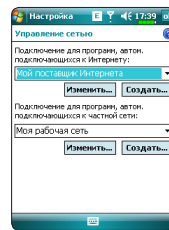
Нажать кнопку «Подключения»



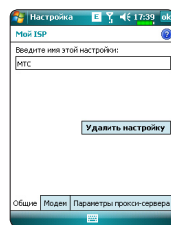
Выбрать вкладку «Дополнительно»



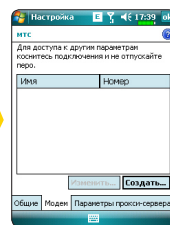
Нажать кнопку «Выбор сети»



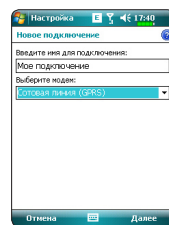
Нажать верхнюю кнопку «Создать»



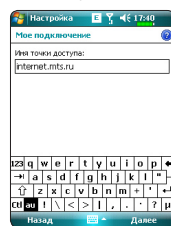
Ввести имя настройки и выбрать вкладку «Модем»



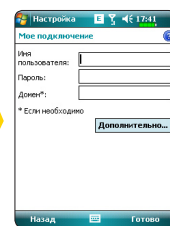
На вкладке «Модем» нажать кнопку «Создать»



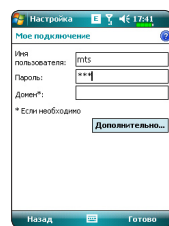
Выбрать «Сотовая линия (GPRS)» и нажать «Далее»



Ввести имя точки доступа и нажать «Далее»



Заполнить в соответствии с оператором связи

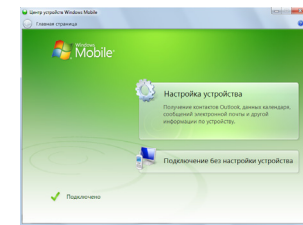


После внесения всех данных нажать «Готово»

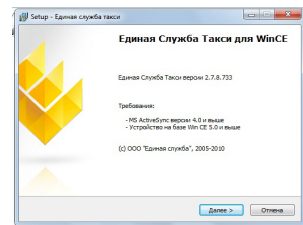
ПРИМЕЧАНИЕ. Если появилась вкладка «Параметры прокси сервера», зайдите и отметьте эта сеть подключена к интернету.

6. УСТАНОВКА ПРИЛОЖЕНИЯ НА НАВИГАТОР

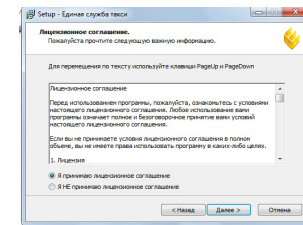
Для установки приложения ЕСТ: Водитель на навигатор загрузить файл est-pna.exe с сайта www.estaxi.ru на компьютер. Убедиться, что на ПК установлена программа ActiveSync (Windows XP) или Microsoft Windows Mobile Device Center (Windows Vista или 7). Программы можно бесплатно скачать на сайте www.microsoft.com



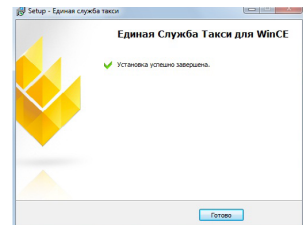
Подключить навигатор к ПК и запустить программу ActiveSync или Microsoft Windows Mobile Device Center.



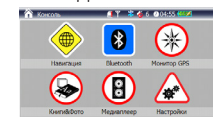
Запустить на компьютере загруженный установочный файл приложения ЕСТ Водитель est-pna.exe.



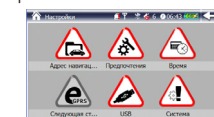
Принять лицензионное соглашение и запустить программу установки.



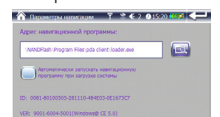
По окончании работы программы установки нажать кнопку «Готово».



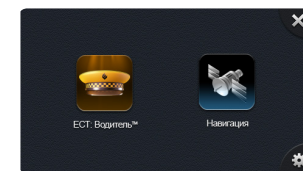
Войти в раздел «Настройки»



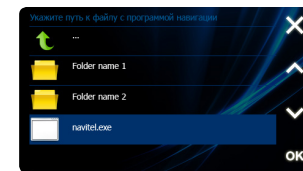
Войти в раздел «Адрес навигации»



Указать путь к файлу loader.exe



Теперь при нажатии на кнопку «Навигация» главного меню навигатора открывается рабочее меню с двумя кнопками: «ESTaxi PDA Client» и «Навигация».



Для настройки кнопки «Навигация» нажать иконку «Настройка» в правом нижнем углу, найти и выбрать файл программы навигации и нажать «ОК».